

# Markt Burgebrach

Das Tor zum Steigerwald

Altes Rathaus Burgebrach - erbaut 1720



## Informationen für den Gast

Markt Burgebrach  
Hauptstr. 1-3  
96138 Burgebrach

Telefon: 09546 9416-0  
Fax: 09546 9416-10  
Mail: [verwaltung@vg-burgebrach.de](mailto:verwaltung@vg-burgebrach.de)  
Homepage: [www.burgebrach.de](http://www.burgebrach.de)

# Sport und Erholung

## Hallenbad Burgebrach

Ampferbacher Str. 14  
Tel.: 09546 595555-60

## Öffnungszeiten

### Während der Schulzeit:

Mo. - Mi.: 16.30 - 21.00 Uhr  
Do.: 16.30 - 21.30 Uhr  
Fr.: 14.30 - 19.30 Uhr  
Sa.: 14.00 - 18.00 Uhr  
So. Okt.-Ostern: 09.00 - 12.00 Uhr  
So. Ostern - Sept. 10.00 - 12.00 Uhr

### Während der Ferien:

Mo. - Fr.: 15.00 - 20.00 Uhr  
Sa.: 14.00 - 18.00 Uhr  
So.: 10.00 - 12.00 Uhr

## Steigerwaldhalle

Bamberger Str. 40  
Tel.: 09546 1522

Sport u. Freizeitanlage Burgebrach  
mit Kunstrasenspielfeld, Rasenplätzen,  
Grillplatz, Kampfbahn C und Vierbahnenkegelanlage



Bildquelle: VG Burgebrach

## Windeckhalle

Grasmannsdorfer Str. 2b  
Tel.: 09546 594660

## Tennisanlage

### Burgebrach

Bamberger Str. 40  
-> mit fünf Hartplätzen

## Freizeit- u.

### Westernreitstall

Am Steppacher Berg 1  
Tel.: 09546 6753

## Green-Ground-Ranch

Failshof 1  
Tel.: 09546 921860

## Funatic Sportstudio

Kapellenfeld 19  
Tel.: 09546 594928

## Schützenhaus

### Burgebrach

Falkweg 43  
Tel.: 09546 1590



# Sport und Erholung

## Kinderspielplätze

### Burgebrach:

In der Sport- u. Freizeitanlage (Steigerwaldhalle)

Lagerhausstraße Grasmannsdorfer Str.

Zum Weidig

Buchenweg

Eulenweg

Dippacher Orles (Abenteuerspielplatz)

Schönbornstraße Lerchenberg

### Ortsteile:

Ampferbach

Mönchsambach

Büchelberg

Oberharnsbach

Dietendorf

Oberköst

Dippach

Stappenbach

Dürrhof

Tempelsgreuth

Grasmannsdorf

Treppendorf

Hirschbrunn

Unterneuses

Küstersgreuth

Vollmannsdorf

Mönchherrnsdorf

Wolfsbach

Bildquelle: VG Burgebrach



# Ferienwohnungen

## Familie Arlt

Galgenweg 1

Tel.: 09546 1601

Tel.: 0151 14212999

elisabetharlt@aol.com

**Anzahl Wohnungen:** 1

**Wohnfläche in qm:** 80

**Mögliche Personenzahl:** 1-4

**Preise f. möblierte Wohnung:** 60,00€/Nacht für 1-2 Personen  
20,00€ für jede weitere Person

Mindestaufenthalt: 3 Tage - Während der Heizperiode nur auf Anfrage

**Die Wohnung:** Unsere gemütliche, voll ausgestattete, 80 qm große Dachgeschoß-Ferienwohnung liegt in einer ruhigen Wohngegend in Burgebrach. Zwei Schlafzimmer bieten Platz für 4 Personen. Küche, Bad mit Wanne sowie ein großes Wohnzimmer mit extra Essbereich laden zum Verweilen ein.

**Ausstattung / Sonderleistungen:** WLAN, Küche, Bad mit Wanne, großes Wohnzimmer mit extra Essbereich, Parkplatz, abschließbarer Abstellplatz für Fahrräder

Check-In: ab 13:30 Uhr - Check-Out: 10:00 - 11:00 Uhr

## Urlaub im Steigerwald

Burgebrach - Ausgangspunkt für Radtouren, Wanderungen, Besichtigungen wie die Stadt Bamberg, Baumwipfelpfad, Schloss Weissenstein und vieles Andere. Unsere Bierkeller in der unmittelbaren Nähe laden im Sommer abends zur Brotzeit mit heimischen Bier oder zum Dämmerchoppen ein. Gerne geben wir Ihnen Tipps für die Freizeitgestaltung - unser Franken ist ja so schön.





# Ferienwohnungen

## **Familie Bayer**

Dürrhof 13

Tel.: 09546 5936320

[www.ferienwohnung-bamberg-steigerwald.de](http://www.ferienwohnung-bamberg-steigerwald.de)

[buchung@ferienwohnung-bamberg-steigerwald.de](mailto:buchung@ferienwohnung-bamberg-steigerwald.de)

**Anzahl Wohnungen: 2**

**Urlaub im Steigerwald in der zauberhaften Umgebung Bambergs**

### **Wohnung 1:**

**Wohnfläche in qm:** 50 m<sup>2</sup>

**Preise:** 40,00 € / Tag für 2 Personen

zusätzlich 8,00 € pro Tag für jede weitere Person.

### **Wohnung 2:**

**Wohnfläche in qm:** 90 m<sup>2</sup>

**Preise:** 50,00 € gesamt pro Tag für 2 Personen

zusätzlich 8,00 € pro Tag für jede weitere Person.

**Mögliche Personenzahl:** jeweils 2 bis 6 Personen

**Mindestaufenthalt:** 4 Tage

**Ausstattung:** TV-Anschluss, Internet (WLAN), Balkon,

Weitere Ausstattung und Informationen entnehmen Sie bitte unserer Homepage.

# Ferienwohnungen

## **Familie Bickel**

Treppendorf 1

Tel.: 09546 1740

2x DZ mit Dusche und WC mit Kochgelegenheit  
1x 3-Bett-Zimmer mit Kochgelegenheit

**Preise:** 50,00 €/Zimmer mit Frühstück  
Jede weitere Person 8,00 €/Tag

### **Ausstattung / Sonderleistungen:**

Zustellbett möglich, Kinderzusatzbett möglich, Garten mit Spielplatz,  
Grillplatz vorhanden





# Ferienwohnungen

## Familie Brunner

Zum Weidig 44

96138 Burgebrach

Tel.:0160/97252065

[nina.brunner@gmx.de](mailto:nina.brunner@gmx.de)



**Ruhig gelegene, moderne Wohnung mit Terrasse in Burgebrach**

**Anzahl Wohnungen:** 1 - Nichtraucherwohnung

**Wohnfläche in qm:** 58 qm

**Mögliche Personenanzahl:** 1-4

### Preise:

2 Nächte: 1-2 Personen ab 65,00 €/Nacht

ab 3 Nächten: 1-2 Personen ab 60,00 €/Nacht

Jede weitere Person 15€/Nacht

Längerer Aufenthalt/ Kinderpreise auf Anfrage

**Endreinigung:** 50,00 EUR

### Ausstattung/Sonderleistungen:

Schlafzimmer: 1 großes Bett 140 cm, 1 Bett 90 cm (ausziehbar + 90 cm),

Schrank, Bettwäsche - Optional: Babyreisebett

### Offener Wohn-/Essbereich mit komplett ausgestattete Küche:

Cerankochfeld, Backofen, Kühlschrank, Kaffeemaschine, Toaster,

Wasserkocher, Geschirrspülmaschine, ausziehbare Schlafcouch, TV, WLAN

Bad: Dusche, WC, Föhn, Handtücher, Seife

Terrasse, Nichtraucherwohnung

Unmittelbare Nähe zum Spielplatz, Fahrradweg, Pumptrackanlage,

Sportplatz, Reiterhof, Supermarkt, Cafe etc. .

**Check in:** nach Absprache **Checkout:** bis 11 Uhr

# Ferienwohnungen

**Martina Fuchs**

St.-Veit-Str. 12

96138 Burgebrach

Tel.: 0151 14323243

Email: [martina.fu@web.de](mailto:martina.fu@web.de)



**Anzahl Wohnungen: 1 - Wohnfläche in qm: 78**

**Mögliche Personenzahl: 4**

**Preise:** Sonntag bis Donnerstag 70,00 €/Nacht (2 Personen)

Freitag/Samstag 75,00 €/Nacht (2 Personen)

jede weitere Person + 15,00 €/Nacht

Kinder von 4 bis 15 Jahren + 10,00 €/Nacht

Kleinkinder bis drei Jahre frei

**Endreinigung** pauschal 50,00 €

Bei Buchung über längerem Zeitraum gibt es Rabatt!

**Ausstattung / Sonderleistungen:**

3 Zi., Dachgeschoss, Wohnzimmer, Fernseher, 2 Schlafzimmer (1x Doppelbett, 1x 2 Einzelbetten), komplett ausgestattete Küche, Spülmaschine etc., Bad mit Dusche, ruhige Wohngegend, Bus- und Radweganbindung.

**Mindestaufenthalt: 2 Nächte**





# Ferienwohnungen

## Giehl Renate

Kapsweyerer Str. 13

Tel.: 0162 4154017

[www.fewo-burgebrach.de](http://www.fewo-burgebrach.de)

[info@fewo-burgebrach.de](mailto:info@fewo-burgebrach.de)

**Anzahl Wohnungen: 1 - Wohnfläche in qm: 110**

**Mögliche Personenzahl: 1-5**

**Preise: bis 3 Nächte:** 70,00 €/Nacht (März bis 09. November)  
60,00 €/Nacht (10. November bis Februar)

**ab 4 Nächten:** 65,00 €/Nacht (März bis 09. November)  
55,00 €/Nacht (10. November bis Februar)

**Endreinigung: 70,00 €**

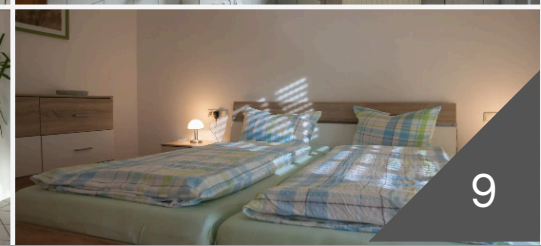
**Mindestaufenthalt: 2 Nächte**

**Ausstattung / Sonderleistungen:**

Fernseher, Kinderzusatzbett, WLAN, Terrasse, 4 Kochplatten und Backofen, großer Kühlschrank (Kühl-/Gefrierkombination), Spülmaschine, Mikrowolle, Badewanne, Dusche/WC, Gäste-WC

## Urlaub wie Zuhause

Die Ferienwohnung liegt am Ortsrand mit direktem Zugang zum Fahrradweg von Burgebrach nach Bamberg bzw. Ebrach. Direkt hinter dem Haus befinden sich die Feldwege für Spaziergänge, Fahrradtouren und Wanderungen. Nur 30m vom Haus entfernt befindet sich ein schöner Spielplatz mit Rutsche, Kletterturm, Wippe und Schaukel. In 200m Entfernung gibt es darüber hinaus einen Abenteuerspielplatz direkt am Waldrand.



# Ferienwohnungen

## Glücker Agathe

Dr. Stahl-Straße 6

96138 Burgebrach

Tel. 09546 6369

agathegluecker@gmx.net



**Anzahl Wohnungen:** 1

**Wohnfläche in qm:** 80

**Mögliche Personenzahl:** 1-5

**Preise: bis 2 Nächte:** 1-2 Personen 80 €/Nacht,  
jede weitere Person 15 €/Nacht

**ab 3 Nächten:** 1-2 Personen 65 €/Nacht,  
jede weitere Person 10 €/Nacht

**Endreinigung:** 35,00 €

## Ruhig gelegene DG-Ferienwohnung mit Balkon:

2 Schlafzimmer m. 2 Doppelbetten u. 1 Einzelbett,  
voll ausgestattete Küche, Bad/Badewanne u. Dusche,  
großzügiger Wohn-& Essbereich mit TV/ WLAN,  
Waschmaschinen-Mitbenutzung möglich,  
PKW-Stellplatz





# Ferienwohnungen

## Familie Kotzer

Küstersgreuth 11 Tel.:

0151 10441242

birgitkotzer@gmx.de

**Anzahl Wohnungen: 1**

**Wohnfläche in qm: 65**

**Mögliche Personenzahl: 5-6**

## Preise:

1x EZ 22,00 € pro Person/Übernachtung

2x DZ 20,00 € pro Person/Übernachtung

## Mindestaufenthalt:

3 Tage bei EZ, 4 Tage bei DZ

## Ausstattung / Sonderleistungen:

Fernseher, WLAN, Küche, ruhige Lage, Nichtraucher



# Ferienwohnungen

## Kirch Lorenz

Treppendorf 23

Tel.: 09546 592476

[www.treppendorfer-apartments.de](http://www.treppendorfer-apartments.de)

L-Kirch@t-online.de



**Anzahl Apartements: 5**

**Preise:** Entnehmen Sie bitte der Internetseite.

**Mindestaufenthalt:** 2 Tage

### **Ausstattung / Sonderleistungen:**

kostenloses WLAN, kostenlose Telefonnutzung,

SAT-TV m. DVD-Player,

Küche mit Herdplatten u. Mikrowelle, Essbereich,

Doppelbett, Schlafcouch,

Bad mit Dusche/WC, Kinderhochstuhl,

Aufenthaltsraum, Billardtisch, Garten, kostenlose Parkplätze

## Treppendorfer Apartments im Steigerwald





# Ferienwohnungen

## Familie Loch

Dorfplatz 2

96138 Burgebrach

Tel: 0151/11184449

[Unterkunft-Stappenbach@outlook.de](mailto:Unterkunft-Stappenbach@outlook.de)

[www.unterkunftamlaendlichendorfplatz.de](http://www.unterkunftamlaendlichendorfplatz.de)



**Anzahl Wohnungen:** 1

**Wohnfläche in qm:** 100

**Mögliche Personenzahl:** 2 - 6

**Preise:** 1x EZ 22,00 € p.P./Ü.  
2x DZ 20,00 € p.P./Ü.

**Mindestaufenthalt: Ausstattung / Sonderleistungen:**

Die Ferienwohnung befindet sich im Erdgeschoss. Es stehen Ihnen 3 Schlafzimmer, 2 Bäder und eine vollausgestattete Küche mit Essplatz zur Verfügung.

Sie können gerne die ganze Ferienwohnung buchen oder auch nur einzelne Zimmer.

Elektro Auto laden auf Anfrage.

Bei Fragen gern jederzeit telefonisch, Whatsapp oder per Email kontaktieren. Infos, Preise sowie Bilder können Sie unserer Internetseite entnehmen.





# Ferienwohnungen

## Familie Metzner

Zur Wacht 4

96138 Burgebrach

Tel.: 0151 17717015

oder 0175 7279453

annachris@gmx.de

www.fewometznerunterharnsbach.com



**Ruhig gelegene 5 Zimmer Dachgeschoss-Wohnung (ca. 80 m<sup>2</sup>) in Burgebrach (Ortsteil Unterharnsbach)**

**Mögliche Personenzahl: 3 - (4)**

**Preise:** 60,00 € pro Nacht für 1-2 Personen

jede weitere Person 15,00 €/Nacht

Kinder bis 3 Jahre frei - 4 - 12 Jahre 10,00 €

**Mindestaufenthalt:** 3 Nächte - bei längerer Buchung Preis auf Anfrage

**Endreinigung:** 40,00 € - Vorkasse oder Barzahlung bei Ankunft

### **Ausstattung / Sonderleistungen:**

Schlafzimmer 1: Doppelbett, Schrank, Bettwäsche Schlafzimmer 2:

Großes Bett (140 cm), Schrank, Bettwäsche

Küche mit Essbereich: komplett ausgestattet mit Herd, Cerankochfeld, Geschirrspüler, Wasserkocher, Toaster, Kaffeemaschine und Mikrowelle

Wohnzimmer: Couch, Sessel, Fernseher

Bad: Badewanne, Dusche, WC, Dusch-/ Handtücher

PKW-Stellplatz (Carport), Gartennutzung,

Fahrräder Abstellplatz (abschließbar), E-Bike-Ladestation, WLAN

Keine Haustiere! Nichtraucherwohnung!

Check-In am Anreisetag: ab 15.00 Uhr

Check-Out am Abreisetag: bis 11.00 Uhr

# Ferienwohnungen

## Familie Raab

Vollmannsdorf 3

Tel.: 09546 592479

Handy: 01512 1549528

[www.feworaab.de](http://www.feworaab.de) [info@feworaab.de](mailto:info@feworaab.de)



**Anzahl Wohnungen:** 1

**Wohnfläche in qm:** 120

**Mögliche Personenzahl:** 2-6

**Preise:** 60,00 € für 2 Personen/Nacht  
30,00 € für jede weitere Nacht

**Mindestaufenthaltsdauer:** 2 Nächte

**Endreinigung:** 75,00 €

### **Ausstattung / Sonderleistungen:**

Offener Wohn-/Ess-/Küchen-Bereich,

Küche: Herd, Kühl-/Gefrierschrank, Wasserkocher,

2 Schlafzimmer (1 Doppelbett, 2 Einzelbetten)

Bad: Badewanne, Dusche, Waschmaschine

Sonstiges: WLAN, E-Bike-Ladestation, Fahrradabstellraum, Balkon

ruhig Lage

# Ferienwohnungen

**Maik Rödl**

Küstersgreuth 15-17

96138 Burgebrach

Tel.: 09195 7162

[www.zimmervermietung-erlangen.de/ferienwohnung-burgebrach/](http://www.zimmervermietung-erlangen.de/ferienwohnung-burgebrach/)

[info@zimmervermietung-erlangen.de](mailto:info@zimmervermietung-erlangen.de)



**Anzahl Wohnungen: 1**

**Wohnfläche in qm: 40**

**Mögliche Personenzahl: 1-4**

**Preise:**

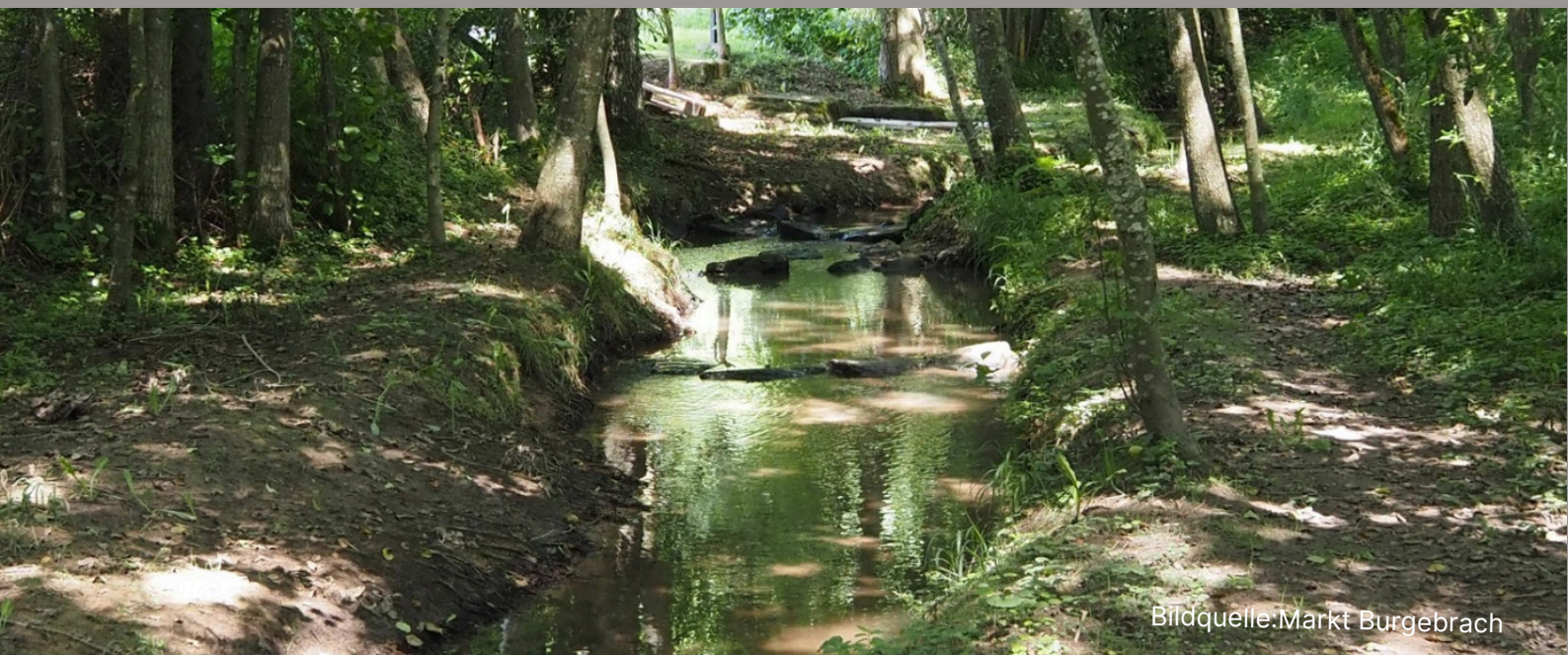
EZ ab 25,00 € p.P./Ü.

DZ ab 20,00 € p.P./Ü.

**Mindestaufenthalt: 3 Tage**

**Ausstattung / Sonderleistungen:**

Fernseher, Garten/Terrasse, Single-Küche, naturnahe Lage



Bildquelle: Markt Burgebrach



# Ferienwohnungen

## Familie Roppelt

Ruhstraße 8

96138 Burgebrach - Grasmannsdorf

Tel.: 0175 488 58 88

wuschelchen-7272@gmx.de

**Anzahl Wohnungen:** 1

**Wohnfläche in qm:** 80

**Mögliche Personenzahl:** 1-2

Preise: 107,00 €/Nacht (1-2 Personen)

jede weitere Person 15,00 €/Nacht

Belegung mit max. 4 Personen

**Endreinigung:** 45,00 €

**Mindestaufenthalt:** 3 Tage

### Ausstattung / Sonderleistungen:

3 Zimmer, 2 Schlafzimmer, voll ausgestattete Wohnküche,

Bad mit Wanne, Reisebett, SAT-TV, WLAN,

Balkon, Gartenbenutzung,

Waschmaschine.

**Check-in:** 15:00 - 16:00 Uhr

**Check-out:** 10:00 - 11:00 Uhr



# Ferienwohnungen

## **Familie Schmitt**

Büchelberg 8

Tel.: 09551 254

[www.ferienwohnung-schmitt-buechelberg.de](http://www.ferienwohnung-schmitt-buechelberg.de)

[info@ferienwohnung-schmitt-buechelberg.de](mailto:info@ferienwohnung-schmitt-buechelberg.de)

**Anzahl Wohnungen: 2**

**Wohnfläche in qm: 90 u. 50**

**Mögliche Personenzahl: 6-8 u. 2-4**

**Preise:** 40,00 € (90qm Wohnung) für 2 Personen (25,00 € Endreinigung)

30,00 € (50qm Wohnung) für 2 Personen (15,00 € Endreinigung)

Jede weitere Person 8,00 €.

Kinder bis 6 Jahre frei.

**Mindestaufenthalt: 3 Tage**

Unser Haus liegt in unserem kleinen, beschaulichen Dorf, ca. 20 km von Bamberg entfernt in ruhiger Ortsrandlage und bietet Ihnen 2 voll ausgestattete Ferienwohnungen auf 2 Etagen.

**Im Erdgeschoss befindet sich eine große Ferienwohnung:**

3 Schlafzimmern, 1 Wohnschlafzimmer sowie Küche mit Essecke, Bad und WC.

**Die kleinere Ferienwohnung im Untergeschoss:**

1 Schlafzimmer, 1 Wohnschlafzimmer, Küche mit Essecke und Bad.

**Ausstattung / Sonderleistungen:**

SAT-TV, Kinderbett, Garten, Terrasse, Balkon, Liegewiese, Garage auf Wunsch (5,00€/Tag) Frühstück möglich, ruhige Ortsrandlage, Nichtraucher, kostenloses WLAN

# Gaststätten

## Burgebrach

### **Brauerei und Gasthof Schwan**

Hauptstr. 16, Tel.: 09546 306

### **Havana Lounge**

Hauptstr. 8, Tel.: 09546 595811

### **Imbiss Ludwig**

Bamberger Str. 22, Tel.: 09546 8337

### **Eiscafe "Dolomiti"**

Hauptstr. 7

### **Pizza Hoot - Pizzalieferservice**

Hauptstr. 7, Tel.: 09546 5955655

### **Osteria Adria da Giovanni**

Hauptstr. 6, Tel.: 09546 6556

### **Yan - Asia Food**

Hauptstr. 20, Tel.: 09546 3559368

### **Restaurant - Imbiss BASARAN**

Hauptstr. 22, Tel.: 09546 5920044

### **Steigerwaldcafeteria - Kiosk am**

### **Eichelberg**

Eichelberg 1, Tel.: 09546 88106

## Ampferbach

### **Brauerei Herrmann**

Brückenstr. 3, Tel.: 09546 372

Im Sommer Kellerbetrieb

### **Gasthaus "Zum Max"**

Ampferbach 25, Tel.: 09546 1725

Im Sommer Kellerbetrieb

## Grasmannsdorf

### **Brauerei Kaiser** Grasmannsdorf 9,

Tel.: 09546 390 Im Sommer

Gartenbetrieb

## Mönchherrnsdorf

### **Cafe Pflaum**

Mönchherrnsdorf 15, Tel.: 09551 236

## Mönchsambach

### **Brauerei Zehendner**

Mönchsambach 8, Tel.: 09546 380

Im Sommer Gartenbetrieb

## Oberharnsbach

### **Gasthaus Dellermann**

Burgebracher Str. 5, Tel.: 09546 1506

## Stappenbach

### **Gastwirtschaft "Zum Wirt"**

Stappenbach 15, Tel.: 09546 411 Im

Sommer Gartenbetrieb

### **Gaststätte-Pizzeria-Biergarten**

### **"Kutscherstübla"**

Stappenbach 29, Tel.: 09546 8348

Im Sommer Gartenbetrieb

## Treppendorf

### **Pizzeria "Alberto"** Treppendorf 26,

Tel.: 09546 921356



# Bierkeller

Im Sommer laden auch Bierkeller zum Verweilen ein. Der ideale Ausgangspunkt um eine Wanderung oder Radtour ausklingen zu lassen. Dabei handelt es sich nicht wie man dem Namen nach vermuten möchte um einen Keller in diesem Sinne: Durch eine Lagerung bei kühlen Temperaturen kann die Haltbarkeit eines Bieres verlängert werden. Vor der Anwendung technischer Kühlanlagen verfügten die meisten Brauereien und Bierlokale deshalb über große Bierkeller. In Franken sind auch heute noch viele Bierkeller in Betrieb. Meist ist über dem Keller ein Schankbetrieb errichtet worden - daraus entstand die Redewendung "auf den Keller gehen".

Auf einem typisch fränkischen Bierkeller genießt man sein Bier und seine Brotzeit meist unter altem Baumbestand aus Eichen, Linden oder Buchen.



Unter den Bäumen lässt es sich aushalten auf dem Schwana-Keller in Burgebrach  
Bildquelle: Thomas Gimperlein



# Kulturspaziergang Burgebrach

## Ein Spaziergang durch die Geschichte

Erstmals im Jahre 1023 urkundlich erwähnt, kann Burgebrach in den 1000 Jahren seines Bestehens auf eine bewegte und spannende Geschichte zurückblicken. Unser KULTURSPAZIERGANG lädt Sie ein, sich auf eine historische Zeitreise zu begeben, um Geschichte und Geschichten des Ortes genauer zu erkunden.



Bildquelle: VG Burgebrach

Dabei wird Ihnen die sagenumwobene Ursula v. Windeck ebenso begegnen wie die mildtätigen Niederbronner Schwestern. Das historische Rathaus samt seiner Toranlage vermittelt einen Eindruck von der Wehrhaftigkeit des Ortes im Mittelalter. Die tiefe Verwurzelung im christlichen Glauben stellt unsere Pfarrkirche St. Vitus sowie das Pfarrhaus im Herzen des Ortskerns unter Beweis.



Altes Rathaus - Erbaut 1720 - einst "Oberes Tor"

# Kulturspaziergang Burgebrach

## BURGEBRACHER KULTURSPAZIERGANG

Erleben Sie auf dem Burgebracher Kulturspaziergang nicht nur ganz kompakt die wichtigsten Sehenswürdigkeiten. Durch das ergänzende digitale Angebot können Sie mit Hilfe Ihres Smartphones zudem auch weitere Hintergründe und Anekdoten erfahren.

Und auch die Neugierde unsere jüngsten Entdecker wird mit einer eigenen Rubrik sicherlich geweckt werden. Mobiler Spaziergang: [www.entdecke-burgebrach.de](http://www.entdecke-burgebrach.de)





## Entdecken und Bewegen im Burgebracher Wald

Der Wald hat vielfältige Erlebnisse, Formen und Farben zu bieten. Diese naturgegebenen Besonderheiten sollen mit abwechslungsreichen Stationen und vier verschiedenen Bereichen hervorgehoben werden.

- der Gesundheitswald dient vor allem den Erholungssuchenden
- der Erlebniswald richtet sich an junge EntdeckerInnen
- der Sportwald zum Austoben
- die AR-Stationen lassen virtuelle und reale Welt miteinander verschmelzen



Bildquelle: Agentur mehr

Start ist an der Steigerwaldklinik Burgebrach, dort können auch die AR-Geräte ausgeliehen werden.



Bildquelle: Agentur mohr

Für weitere Informationen bitte QR-Code scannen.



Erlebnisstation



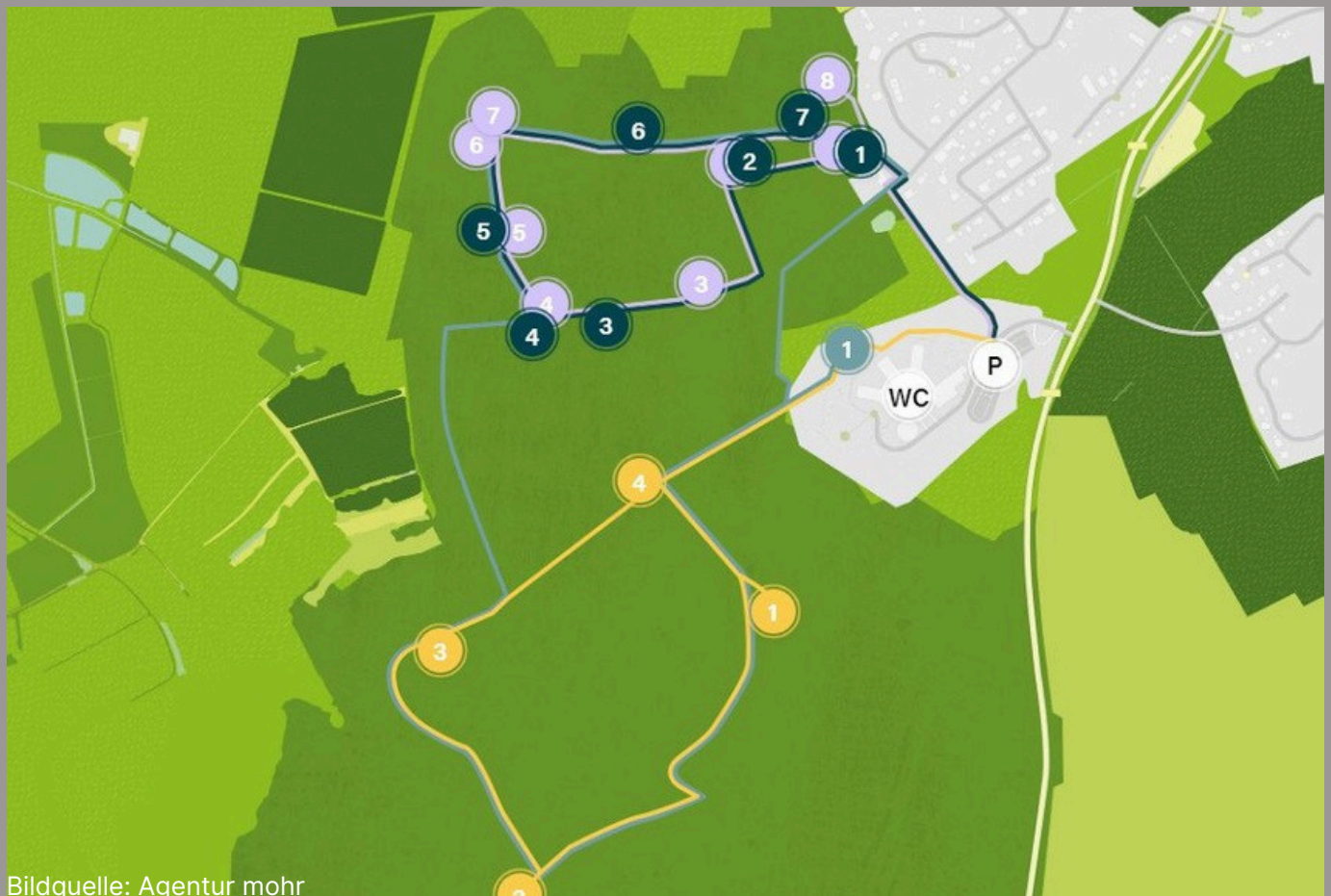
Augmented Reality  
Station



Gesundheitspfad



Trimm-Dich-Station



Bildquelle: Agentur mohr



## Sehenswertes

Im Jahr 2020 feierte das Rathaus Burgebrach sein 300-jähriges Bestehen.

Um einen Einblick auch hinter die Mauern dieses historischen Gebäudes zu erhalten wurde ein virtueller Rundgang erstellt.

Mittels nebenstehenden QR-Code können Sie den Rundgang erleben:





# Sehenswertes

In und um Burgebrach sowie seinen Gemeindeteilen finden Sie unzählige geschichtsreiche Kirchen und Kapellen.

Die Ursprünge der Pfarrkirche St. Vitus in Burgebrach reichen bis ins 12. Jahrhundert zurück. Auf dem Kirchplatz ist mit dem Ölberg, einem sechs-eckigen Steinbaldachin mit Barockhaube, eines der wohl wertvollsten Bauwerke Burgebrachs zu sehen.



Bildquelle: Thomas Gimperlein



Kuratiekirche "Heilige Schutzengel" in Stappenbach



Kapelle Unterharnsbach



Marienkapelle Ampferbach

**Tausendfach einmalig  
1023 - 2023**

## **DIE GESCHICHTE UNSERER GEMEINDE**

Die Geschichte Burgebrachs reicht 1000 Jahre und damit bis ins Jahr 1023 zurück. Im Rahmen der Schenkung eines Wildbannes von Kaiser Heinrich II. an das Bistum Würzburg findet Burgebrach am 02.09.1023 als "Urbs Ebaraha" erstmals urkundlich Erwähnung. Seither hat sich in der bewegten Geschichte des Ortes vieles ereignet.

Zusammengefasst wird dies in einer Chronik, die im Rahmen des Jubiläumsjahres vorgestellt wurde.

Seien Sie gespannt und tauchen Sie in die Geschichte Burgebrachs ein.

Sie erhalten die Chronik im Rathaus, in der Kasse, zum Preis 29,95 €.



